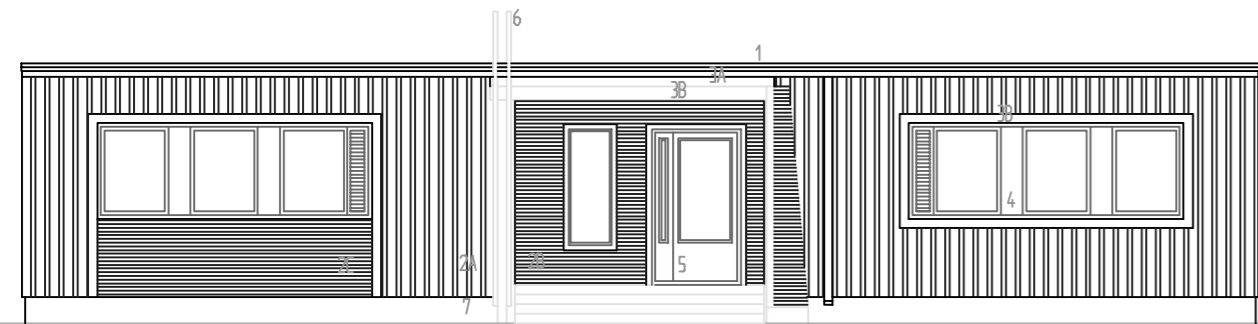
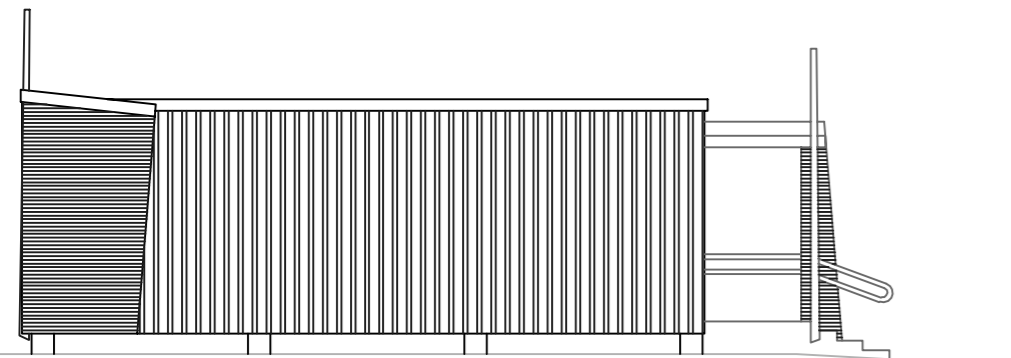


SIVU ITÄÄN



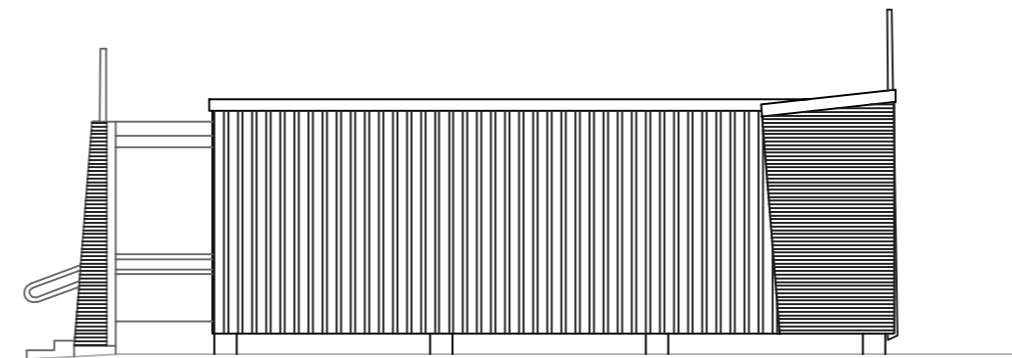
SIVU LÄNTEEN




PÄÄTY PÖHJOISEEN

JULKISIVUMATERIAALIT:

- | | | |
|---|---------|---|
| 1 | KATTO | SINKITYY PROF.PELTI, VAALEAN HARMAA |
| 2 | SEINÄT | A: LOMALAUTA, VAALEAN KELTAINEN
B: VAAKAPANEELI, KELTAINEN
C: VAAKAPANEELI, VAALEAN HARMAA |
| 3 | LISTAT | A: IKKUNALISTAT PUUTA, MAALARIN VALKOINEN
B: TIPPLISTA RÄYSTÄÄLLÄ JA SÖKKELILISTA PELTIÄ, HARMAA
TEHOSTEVÄRINÄ IKKUNOIDEN PIELISSÄ TUMMA PUNAINEN |
| 4 | IKKUNAT | MAALATTU PUU, MAALARIN VALKOINEN |
| 5 | OVI | MAALATTU ALUMIINI, MAALARIN VALKOINEN |
| 6 | PILARIT | MAALATTU LIIMAPUU, HARMAA |
| 7 | SÖKKELI | BETONI, HARMAA |



PÄÄTY ETELÄÄN

K.OSA/KYLÄ RAHOLA	KORTTELI/TILA 3012	TONTTI/RN:O 2	VIRANOMAISEN ARKISTOMERKINTÖJÄ VARTEN	
RAKENUSTOIMENPIDE TILAPÄINEN RAKENNUS			PIIRUSTUSLAJI PÄÄPIIRUSTUS	JUOKS.NRO 3
RAKENUSKOHTIEN NIMI JA OSOITE RAHOLAN KOULU			PIIRUSTUKSEN SISÄLTÖ JULKISIVUT	MITTAKAAVAT 1:200
METSÄKYLÄNKATU 7 33300 TAMPERE				
 TAMPEREEN TILAPALVELUT OY ARKKITEHTUURI- JA TALOTEKNIKKASUUNNITTELU		SUUNNITTELUJA H. SILVENNOINEN PIIRTÄJÄ	SUUNNITTELUALA / PIIRUSTUSNRO ARKISTOTUNNUS	
FRENCKELLINAUKIO 2K PL 1000 33101 TAMPERE		PÄIVÄMÄÄRÄ 31.5.2021		